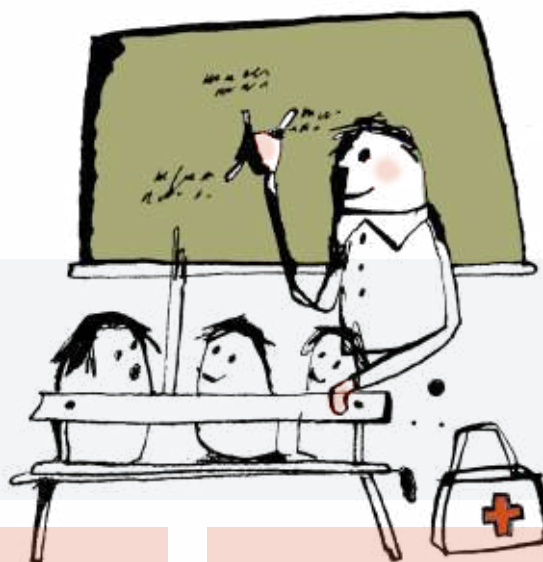


LIVSVIGTIGT

Forebyg  selvmord



LÆR PSYKISK FØRSTEHJÆLP OG VEND MOD TRIVSEL OG UDVIKLING Forebyggende indsats!

Psykiske førstehjælpere kan tidligt spotte og handle på faresignaler, når et medmenneske udviser tegn på mistrovelsel eller selvmordsfare.

Tidlig indsats kan hindre en usund udvikling og bidrager til trivsel og fastholdelse i job og uddannelse.

En forebyggende indsats hvor nøglepersonen tager initiativet til at yde psykisk førstehjælp, for at bringe personen til rette hjælp og eller i sikkerhed.

KURSUSINDHOLD

Dag 1 + 2

- Holdninger til mistrovelsel og selvmord danner grundlag for vores handlinger i mødet med andre mennesker
- Kendskab til faresignaler og risikogrupper, samt at risikovurdere graden af mistrovelsel og selvmordstrussel
- Evidensbaseret samtalemodel, intervention hvor målet er at bringe personen til rette hjælp og/eller i sikkerhed
- Bevidsthed om egne ressourcer og hvordan du balancerer rollen som psykisk førstehjælper

Dag 3 + 4

- Supervision på erfaringer fra praksis
- Øve og internalisere samtalemodellen – opnå rutine og færdigheder
- Udvikling af fagligt netværk for psykisk førstehjælpere

Udbytte

- Færdigheder og sikkerhed i at håndtere den følsomme samtale
- Lær at træde ind og ud af rollen som hjælper, selvbeskyttelse og resiliens
- Forebyggende og konkret indsats til at vende mod trivsel og udvikling
- Arbejdspladsen har egne ressourcepersoner til at vende mod trivsel
- Faglige kompetencer skaber arbejdsglæde

*Samtalemodellen er **ikke** behandlingssamtaler, men tidlig indsats.*

Målgruppe

Social- og sundhedsfaglige, ledere, undervisere, studievejledere, psykologer og behandlere, AMR, nøglepersoner som mentorer, frivillige og andre.

Tilmelding

Se kalender. Kontakt os og aftal.

Pris pr. deltager kr. 16.500,- eks. moms/forplejning.

Diplom udstedes efter gennemført kursus.

Kursusledere: Line Hou, Esben Jensen og Veronika Leonova.

Yderlige informationer mail@livsvigtigt.dk • tlf 4266 9946

**Kurset
veksler mellem
teori og praksis, med
fokus på interaktion,
medinddragelse, rollespil
og feedback.
Supervision hvor egne
erfaringer inddrages.
Der trænes og dannes
netværk.**